

# DÉCOUVRIR LE MONDE

## Un port de commerce

<b>PRÉSENTATION DE LA VIDÉO</b> .....	<b>2</b>
Générique.....	2
Description .....	2
Principaux thèmes abordés .....	2
<b>CONTENUS</b> .....	<b>3</b>
Niveaux, disciplines, compétences .....	3
Texte de référence.....	4
Notions.....	4
Vocabulaire.....	4
Découpage du film .....	5
<b>SUGGESTIONS D'ACTIVITÉS</b> .....	<b>6</b>
I - Travailler la compréhension du film .....	6
II - Observer et repérer tout ce qui constitue le paysage portuaire .....	7
III – Repérer les activités du port de commerce .....	8
IV - Comprendre le transport et l'acheminement des marchandises.....	9
V - Repérer les différents bateaux qui entrent dans le port de commerce .....	13
Prolongements possibles.....	13
<b>FICHE ÉLÈVE 1</b> .....	<b>14</b>
<b>FICHE ÉLÈVE 2</b> .....	<b>18</b>
<b>CORRIGÉ 1</b> .....	<b>20</b>
<b>CORRIGÉ 2</b> .....	<b>21</b>
<b>TABLE DES ILLUSTRATIONS</b> .....	<b>23</b>

# PRÉSENTATION DE LA VIDÉO

---

## Générique

**Réalisateur :** Serge Bourgade

**Producteurs :** SCÉRÉN, CRDP du pays de Loire, 2004

**Durée :** 05 min 20 s

## Description

La collection « Découvrir le monde » doit permettre aux élèves de cycle 2, de passer de la découverte de l'environnement proche à celles d'espaces moins familiers. Le paysage devient alors un livre ouvert, une entité vivante, résultat de la rencontre de la nature et des hommes. Apprendre à observer, apprendre à nommer pour construire progressivement le monde qui nous entoure.

Dans chaque épisode, un enfant va nous faire découvrir et partager l'espace dans lequel il vit.

### **Un port de commerce**

Un porte-conteneurs le *Véronique-Delmas* arrive dans le port de commerce du Havre. Pierre, un petit garçon et son papa le regardent amarrer. On découvre alors le déchargement des conteneurs et l'acheminement des marchandises dans toute la France par trains, camions ou péniches. Dans le port du Havre arrivent aussi des pétroliers et des car-ferries. Le *Véronique-Delmas* reprend la mer pour l'Amérique du Sud avec ses cales chargées de marchandises.

## Principaux thèmes abordés

- Le paysage portuaire.
- Le transport des marchandises par les porte-conteneurs.
- L'acheminement des marchandises.
- Les activités du port de commerce.

# CONTENUS

---

## Niveaux, disciplines, compétences

### **Cycle des apprentissages fondamentaux**

*Découvrir le monde - Français*

Premier palier pour la maîtrise du socle commun.

#### **Compétence 1 : la maîtrise de la langue**

L'élève est capable de :

- S'exprimer clairement à l'oral en utilisant un vocabulaire approprié.
- Lire seul et comprendre une consigne simple.
- Utiliser ses connaissances pour mieux écrire un texte court.

#### **Compétence 6 : les compétences sociales et civiques**

L'élève est capable de :

- Participer en classe à un échange en respectant les règles de la communication.

#### **Compétence 7 : l'autonomie et l'initiative**

L'élève est capable de :

- Écouter pour comprendre, interroger, répéter, réaliser un travail.
- Échanger, questionner, justifier son point de vue.

#### **Programme « Découvrir le monde »**

« Les élèves découvrent et commencent à élaborer des représentations simples de l'espace familier... Ils comparent ces milieux familiers avec d'autres milieux... Ils découvrent des formes usuelles de représentation de l'espace (photographies, cartes...). »

## Texte de référence

Ministère de l'Éducation nationale, [Programmes d'enseignement de l'école primaire, cycle des apprentissages fondamentaux – Programme du CP et du CE1](#), *Bulletin officiel de l'Éducation nationale* [En ligne], hors série n° 3 du 19 juin 2008. [Page consultée le 12 février 2010].

## Notions

- Les activités d'un port de commerce.
- Le paysage portuaire.
- L'acheminement des marchandises.
- Le transport des marchandises par un porte-conteneurs.

## Vocabulaire

- Des noms : port de commerce – digue – bassin – tour – marchandise – conteneur – grue – quai – cale – cuve – coque.
- Noms des bateaux : porte-conteneurs – car-ferry – péniche – pétrolier.
- Des verbes : amarrer – naviguer – décharger – accoster.

## Découpage du film

- 00 min 00 s** : Présentation du *Véronique-Delmas*.
- 00 min 21 s** : Présentation d'un port de commerce.
- 00 min 26 s** : Les digues servent à protéger les bassins pour permettre aux bateaux d'accoster.
- 00 min 45 s** : Pierre et son papa regardent l'arrivée du *Véronique-Delmas* dans le port.
- 01 min 10 s** : La tour permet aux contrôleurs de surveiller le trafic des bateaux.
- 01 min 34 s** : Le *Véronique-Delmas* accoste au quai.
- 01 min 40 s** : Le Havre est un port de commerce où sont transportées des marchandises.
- 02 min 17 s** : Le *Véronique-Delmas* transporte des conteneurs.
- 02 min 29 s** : Les grues déchargent les conteneurs du bateau.
- 02 min 38 s** : Dans les conteneurs se trouvent différentes marchandises.
- 02 min 55 s** : Les marchandises partent du port en camion, en train où en péniche.
- 03 min 18 s** : Le car-ferry transporte des voitures, des camions et des passagers.
- 03 min 37 s** : Un pétrolier arrive au port.
- 03 min 59 s** : L'essence est distribuée dans les stations-service.
- 04 min 05 s** : La coque des bateaux est réparée.
- 04 min 18 s** : De nouvelles marchandises arrivent au port du Havre.
- 04 min 32 s** : Le *Véronique-Delmas* est chargé et repart pour l'Amérique du Sud.
- 04 min 53 s** : Dans le port, c'est la ronde des navires.
- 05 min 02 s** : Grâce au port, les marchandises tournent autour de la Terre.
- 05 min 08 s** : Générique de fin.

## SUGGESTIONS D'ACTIVITÉS

---

Il est important de noter la nécessité de visionner plusieurs fois le film en proposant des entrées différentes. Les propositions d'activités peuvent être menées avec le TNI ou le vidéoprojecteur.

### I – Travailler la compréhension du film

#### **A – Dégager les thèmes**

Proposer un visionnage global sans son. À l'issue de ce visionnage, faire émerger la conception que les élèves ont d'un port.

Noter les commentaires et les réactions des enfants, en les ordonnant dans un tableau selon les thèmes abordés ; on voit ainsi ce qui a marqué les élèves, ce qui a été compris ou ce qui pose problème.

Les thèmes retenus peuvent être :

- le transport des marchandises par le porte-conteneurs ;
- le paysage portuaire ;
- l'acheminement des marchandises ;
- les activités du port de commerce.

Localiser le port du Havre sur une carte de France simplifiée où sont situés les mers et les océans, les littoraux, et le port.

#### **B – Relever les mots importants et les classer**

Proposer un visionnage global du film avec son. À partir de ce second visionnage, demander aux enfants d'écrire au brouillon les mots qui parlent du port et des différents bateaux.

Les mots peuvent être classés comme dans le tableau ci-après :

Tableau 1 - Relever les mots importants et les classer

<b>Les mots qui parlent du port</b>	<b>Les mots qui parlent des bateaux</b>
Les digues	Le porte-conteneurs
Les bassins	
La tour	La péniche
Le conteneur	
La grue	Le pétrolier
Le quai	
La cale	Le car-ferry
La coque	
La cuve	

## II - Observer et repérer tout ce qui constitue le paysage portuaire

Proposer une image arrêtée du port à 00 min 22 s.

Par groupe de deux et au brouillon, les élèves doivent repérer différents éléments du port de commerce, les décrire, les nommer et trouver leurs fonctions.

Vérifier le vocabulaire et les informations en utilisant le commentaire.

Les mots : digues, quai, bassins... seront retenus et inscrits sur des étiquettes et pour garder une trace de ce travail l'enseignant peut reproduire sur une affiche l'image du port et faire placer les étiquettes avec les mots des différents éléments identifiés. Cette affiche pourra ensuite être complétée, codée en fonction des activités qui suivront.

### III – Repérer les activités du port de commerce

Après un nouveau visionnage total, demander aux élèves par groupe de deux et au brouillon de lister toutes les activités du port de commerce. L'enseignant peut sélectionner des images pour guider les élèves dans leurs réponses.

#### **Les activités suivantes peuvent être repérées**

- Surveillance et guidage des navires (01 min 12 s).
- Accostage des navires (01 min 35 s).
- Chargement et déchargement des navires (02 min 04 s).
- Stockage des marchandises (02 min 46 s).
- Expédition des marchandises (02 min 58 s).
- Réparation des bateaux (04 min 08 s).

Dans un deuxième temps, demander aux élèves de compléter le tableau suivant par groupe de deux.

Tableau 2 - Activités du port de commerce

<b>Les activités portuaires</b>	<b>Les lieux</b>	<b>Les engins ou outils</b>
Surveillance et guidage des navires	La tour de contrôle	Les ordinateurs
Accostage des navires	Les quais	Les cordes Les bittes d'amarrage
Déchargement et chargement des navires	Les quais	Les grues Les conteneurs
Stockage des marchandises	Les entrepôts Les quais	
Expédition des marchandises	Les entrepôts Les quais	Les camions Les trains Les péniches
Réparation des bateaux	À quai	Pistolet à peinture Chalumeau



## IV - Comprendre le transport et l'acheminement des marchandises

### **A - Le trajet des marchandises**

Recentrer l'attention sur le *Véronique-Delmas* et le trajet des marchandises qu'il transporte. Il sera sans doute nécessaire de visionner une nouvelle fois le film en faisant des points d'arrêt sur chaque étape pour les décrire, les situer les unes par rapport aux autres.

Dans un deuxième temps, faire réaliser la [Fiche élève 1](#). Avec le TNI, un travail collectif peut être mené avec les illustrations afin de les remettre dans l'ordre. En l'absence de matériel de ce type, le travail sera réalisé sur les fiches imprimées.



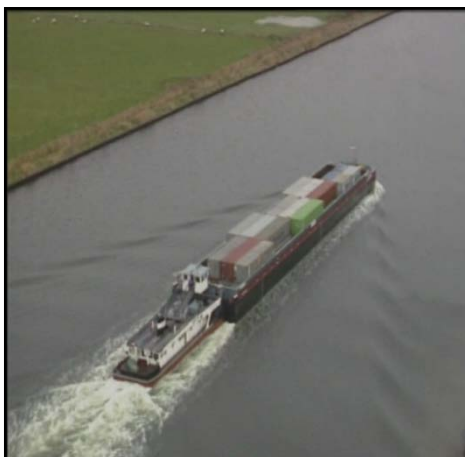
Image 1 - Le *Véronique-Delmas*



**Image 2 - Les camions emmènent les marchandises**



**Image 3 - Le train emmène les marchandises**



**Image 4 - Les marchandises partent en péniches**



Image 5 - Le *Véronique-Delmas*  
reprend la mer



Image 6 - Le déchargement



Image 7 – Le chargement des camions

**Image 1 :** Arrivée du *Véronique-Delmas*.

**Image 6 :** Déchargement des conteneurs.

**Image 7 :** Les marchandises sont chargées dans les camions.

**Image 2-3-4 :** Les marchandises partent dans les camions, les trains, les péniches.

**Image 5 :** Le *Véronique-Delmas* repart pour l'Amérique du Sud.

## **B – Les marchandises transportées**

Les élèves par groupe de deux vont noter au brouillon toutes les marchandises transportées par le porte-conteneurs.

**Les réponses attendues :**

- des outils ;
- des téléviseurs ;
- des voitures ;
- du bois ;
- des meubles ;
- du poisson ;
- des bananes...

Une synthèse collective au tableau sera nécessaire.

## **C – La destination des différentes marchandises**

Les élèves, sur une carte du monde, vont localiser, en les coloriant et en fléchant, les pays d'où arrivent et partent les différentes marchandises :

- la Chine (en rouge) ;
- l'Europe (en vert) ;
- l'Amérique du Sud (en bleu) ;
- l'Afrique (en jaune).

## V - Repérer les différents bateaux qui entrent dans le port de commerce

Après un visionnage des séquences suivantes :

- le porte-conteneurs (00 min 01 s à 00 min 21 s) ;
- la péniche (02 min 55 s à 03 min 17 s) ;
- le car-ferry (03 min 18 s à 03 min 36 s) ;
- un pétrolier arrive au port (03 min 37 s à 03 min 59 s).

Donner aux élèves les photos des différents bateaux de la vidéo : porte-conteneurs, car-ferry, péniche, pétrolier. Leur demander de noter, au brouillon, leurs noms et les différentes marchandises qu'ils transportent.

Lors de la synthèse collective, l'enseignant avec les enfants peut réaliser une affiche où seront associés la photo du bateau, son nom, et les marchandises qu'ils transportent.

### Prolongements possibles

- Travailler en géographie sur les continents, et les océans.
- Travailler sur d'autres moyens de transports (air, route, rail).
- Travailler en découverte du monde en sciences sur ce qui flotte et ce qui coule.
- Première approche de la pollution.

# FICHE ÉLÈVE 1

---

## CP/CE 1

*Découvrir le monde : se repérer dans l'espace.*

### Objectifs

- Retrouver le trajet des marchandises du *Véronique-Delmas*.
- Écrire une courte phrase de commentaires pour chaque photo.

Activité 1 : remettre les images dans l'ordre et écrire une phrase

### Consigne

Range les photos dans l'ordre et écris une courte phrase pour raconter ce qui se passe sous chaque image.



Image 1 - Le *Véronique-Delmas*



**Image 2 - Les camions emmènent  
les marchandises**



**Image 3 - Le train emmène les marchandises**



Image 4 - Les marchandises partent en péniches



Image 5 - Le *Véronique-Delmas* reprend la mer





**Image 6 - Le déchargement**



**Image 7 - Le chargement des camions**

## FICHE ÉLÈVE 2

---

### CP/CE 1

*Découvrir le monde : se repérer dans l'espace.*

- Mémoriser et savoir utiliser le vocabulaire lié au port de commerce.

### Activité 1 : devinettes

#### **Consigne**

Lis attentivement chaque devinette et trouve la bonne réponse.

#### **Qui est-ce ?**

1. Il transporte des conteneurs.
2. Il transporte du pétrole
3. Elle décharge les conteneurs du porte-conteneurs.
4. Elle contrôle l'arrivée des bateaux dans le port de commerce.
5. Elles servent à protéger les bassins pour permettre aux bateaux d'accoster.
6. C'est le lieu où sont entreposées les marchandises.
7. Il transporte des voitures et des passagers.

## Activité 2 : distribution des marchandises

### Consigne

Certaines marchandises qui arrivent au Havre sont vendues près de chez toi. Complète le tableau ci-dessous en indiquant les lieux où l'on peut acheter les marchandises suivantes : les bananes, les meubles, le bois, le pétrole, les voitures, le poisson.

Tableau 3 - Distribution des marchandises

<b>Les marchandises</b>	<b>Les lieux où elles peuvent être vendues</b>
Les bananes	
Les meubles	
Les voitures	
Le pétrole	
Le bois	
Le poisson	

## **CORRIGÉ 1**

---

Activité 1 : remettre les images dans l'ordre et écrire une phrase

### **Consigne**

Range les photos dans l'ordre et écris une courte phrase pour raconter ce qui se passe.

### **Ordre et phrases attendues**

1. L'arrivée du Véronique-Delmas : image 1.
2. Le déchargement des conteneurs : image 6.
3. Les marchandises sont chargées dans les camions : image 7.
4. Les marchandises partent dans les camions : image 2.
5. Les marchandises partent par le train : image 3.
6. Les marchandises partent dans les péniches : image 4.
7. Le Véronique-Delmas repart pour l'Amérique du Sud : image 5.

## **CORRIGÉ 2**

---

### Activité 1 : devinettes

#### **Consigne**

Lis attentivement chaque devinette et trouve la bonne réponse.

#### **Qui est-ce ?**

1. Il transporte des conteneurs : **c'est le porte-conteneurs.**
2. Il transporte du pétrole : **c'est le pétrolier.**
3. Elle décharge les conteneurs du porte-conteneurs : **c'est la grue.**
4. Elle contrôle l'arrivée des bateaux dans le port de commerce : **c'est la tour.**
5. Elles servent à protéger les bassins pour permettre aux bateaux d'accoster : **ce sont les digues.**
6. C'est le lieu où sont entreposées les marchandises : **c'est l'entrepôt.**
7. Il transporte des voitures et des passagers : **c'est le ferry.**

## Activité 2 : Trouver les lieux où l'on peut acheter les marchandises

Tableau 3 (corrigé) - Distribution des marchandises

<b>Les marchandises</b>	<b>Les lieux où elles peuvent être vendues</b>
Les bananes	Les supermarchés, les primeurs
Les meubles	Les magasins de meubles
Les voitures	Les concessionnaires de voitures
Le pétrole	Les stations-service, les vendeurs de combustible
Le bois	Les scieries, les magasins de bricolage
Le poisson	Les supermarchés, les poissonneries

## TABLE DES ILLUSTRATIONS

---

Tableau 1 - Relever les mots importants et les classer .....	7
Tableau 2 - Activités du port de commerce .....	8
Image 1 - Le <i>Véronique-Delmas</i> .....	9
Image 2 - Les marchandises partent en péniches .....	10
Image 3 - Le train emmène les marchandises .....	10
Image 4 - Les camions emmènent les marchandises .....	10
Image 5 - Chargement des camions .....	11
Image 6 - Le déchargement .....	11
Image 7 - Le <i>Véronique-Delmas</i> reprend la mer .....	11
Image 1 - Le <i>Véronique-Delmas</i> .....	14
Image 2 - Le train emmène les marchandises .....	15
Image 3 - Les camions emmènent les marchandises .....	15
Image 4 - Le <i>Véronique-Delmas</i> reprend la mer .....	16
Image 5 - Les marchandises partent en péniches .....	16
Image 6 - Le déchargement .....	17
Image 7 - Chargement des camions .....	17
Tableau 3 - Distribution des marchandises.....	19
Tableau 3 (corrigé) - Distribution des marchandises .....	22

*Vous trouverez une sélection  
de ressources complémentaires (bibliographie, sitographie...)  
dans la fiche de présentation de la vidéo sur [lesite.tv](http://lesite.tv)*