

Fiche d'accompagnement pédagogique
Époque contemporaine

Époque contemporaine

↳ PLACE DE L'ÉPISODE DANS LA SÉRIE

Épisode 6 d'une série de douze épisodes
Épisode précédent : Combattant
Épisode suivant : Époque moderne

↳ PLACE DE L'APPRENTISSAGE DANS LES PROGRAMMES

Cycle 3 : L'acquisition du vocabulaire et la maîtrise de la langue au cycle 3 exigent d'identifier le sens d'un mot dans son contexte. En CM1/CM2, les élèves doivent reconnaître les différents registres de langue, la polysémie et comprendre aussi l'utilisation du mot dans un contexte particulier. Il s'agit aussi de comprendre que l'adjectif « contemporain » recouvre, dans d'autres contextes, des significations très différentes.

↳ POINTS DE BLOCAGE

- Difficulté à comprendre le sens conventionnel de l'expression « époque contemporaine ».
- Difficulté à mobiliser les connaissances sur la notion historique en jeu.
- Difficulté à comprendre la polysémie de l'adjectif « contemporain ».

↳ OBJECTIFS VISÉS PAR LE FILM D'ANIMATION

- Expliquer à quoi correspond l'époque contemporaine au regard de l'histoire.
- Expliquer le rapport paradoxal entre « époque contemporaine » et « actualité ».
- Comprendre le sens originel de l'adjectif « contemporain » illustré par des personnages de différentes époques.
- Usage de l'adjectif à valeur esthétique, artistique en particulier dans le domaine de la musique.

↳ MOTS-CLÉS

Histoire, époque, paradoxal, convention, durée, actualité, histoire immédiate, temps présent, sens esthétique, musique contemporaine, sophistiquée.

↳ ÉLÉMENTS STRUCTURANTS

L'histoire est découpée en quatre périodes.
Paradoxe : l'époque contemporaine dure depuis plus de deux siècles et continue « jusqu'à nos jours ».
C'est une convention du vocabulaire historique.
Sens d'origine de l'adjectif dans d'autres situations : « qui vit en même temps que quelqu'un d'autre ».
Sens esthétique : musique contemporaine, sophistiquée et très savante.

PHASE DE DÉCOUVERTE

Séquençage et descriptif de l'animation	Analyse des étapes de l'animation	Propositions de pistes d'activités
<p>L'époque contemporaine : une des quatre périodes de l'histoire.</p> <p>Début en 1789, elle va jusqu'à nos jours : deux siècles !</p> <p>Le qualificatif « contemporaine » n'est donc pas à prendre dans le sens ordinaire : c'est une convention du vocabulaire historique.</p> <p>« À nos jours » s'affiche : aujourd'hui fait-il partie de l'histoire ?</p> <p>L'actualité, histoire immédiate, du temps présent, est examinée à la loupe par les historiens qui manquent de recul.</p>	<p>Définition du champ historique de l'époque contemporaine, de la Révolution française jusqu'à nos jours.</p> <p>Réflexion sur le paradoxe de la non-contemporanéité d'une période qui s'étend sur deux siècles et se prolonge dans le présent.</p> <p>Explicitation de la nuance sémantique de l'adjectif dans l'expression « époque contemporaine » d'usage très spécifique au champ historique.</p>	<p>Faire un arrêt sur l'image de la frise divisée en quatre parties sans les légendes. Interroger les élèves :</p> <ul style="list-style-type: none"> • Connaissez-vous les grandes périodes de l'histoire ? • Comment les appelle-t-on ? Quelles sont les repères de début et de fin pour chacune ? (Faire des recherches documentaires, consulter des manuels d'histoire...) <p>Proposer aux élèves de trouver des mots, des idées, pour les caractériser (exemple : civilisation gréco-romaine de l'Antiquité ; guerres féodales et christianisme au Moyen Âge ; monarchie absolue et grandes découvertes de l'époque moderne ; progrès scientifique, démocratie et conflits mondiaux de l'époque contemporaine).</p> <p>Regarder la vidéo jusqu'à l'image du mot « contemporain ».</p> <p>Débat : à votre avis, quelles différences pourrait-on noter entre le travail d'un journaliste et celui d'un historien qui traiteraient d'un même fait historique contemporain ?</p>

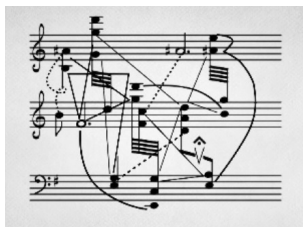
PHASE DE STRUCTURATION

Séquençage et descriptif de l'animation	Analyse des étapes de l'animation	Propositions de pistes d'activités												
<p>Dans d'autres situations, le mot « contemporain » a gardé son sens d'origine : « qui vit en même temps que quelqu'un d'autre ».</p> <p>Images de personnages contemporains.</p> <p>Le mot a parfois un sens esthétique : le parti pris d'une discipline.</p> <p>Extrait d'une musique contemporaine.</p> <p>La musique de Bach était contemporaine de son époque : sens premier.</p> <p>Opposition entre J. Halliday et la partition symbolique d'une musique savante et sophistiquée.</p>	<p>Mise en évidence de la signification première de l'adjectif « contemporain » : « contemporanéité » signifie aussi « simultanéité ».</p> <p>Définition d'un autre sens de l'adjectif « contemporain » dans le domaine des arts, et plus particulièrement de la musique savante apparue après la Seconde Guerre mondiale.</p>	<p>Arrêts sur : « Victor Hugo et Balzac sont contemporains, François 1^{er} et Charles Quint, aussi. »</p> <p>Associer des personnages historiques contemporains.</p> <p>Préciser à quelle époque ils ont vécu : Charlemagne, abbé Pierre, Jean de la Fontaine, Louis XVI, Robespierre, pape Léon III, Louis XIV, général de Gaulle.</p> <p>Trouver d'autres exemples.</p> <p>Quiz musical</p> <p>Les élèves écoutent des extraits musicaux et doivent préciser s'il s'agit de musique contemporaine ou non. On propose par exemple :</p> <table border="1"> <tbody> <tr> <td>Stravinsky</td> <td><i>Concerto pour violon</i> Mendelssohn</td> </tr> <tr> <td>Debussy</td> <td><i>Concerto pour piano</i> Frédéric Chopin</td> </tr> <tr> <td>John Cage</td> <td>Chanson enfantine</td> </tr> <tr> <td>Olivier Messiaen</td> <td>Hymne : <i>La Marseillaise</i></td> </tr> <tr> <td>Électroacoustique</td> <td>Georges Brassens</td> </tr> <tr> <td>Erik Satie</td> <td>Justin Bieber</td> </tr> </tbody> </table>	Stravinsky	<i>Concerto pour violon</i> Mendelssohn	Debussy	<i>Concerto pour piano</i> Frédéric Chopin	John Cage	Chanson enfantine	Olivier Messiaen	Hymne : <i>La Marseillaise</i>	Électroacoustique	Georges Brassens	Erik Satie	Justin Bieber
Stravinsky	<i>Concerto pour violon</i> Mendelssohn													
Debussy	<i>Concerto pour piano</i> Frédéric Chopin													
John Cage	Chanson enfantine													
Olivier Messiaen	Hymne : <i>La Marseillaise</i>													
Électroacoustique	Georges Brassens													
Erik Satie	Justin Bieber													

1. Actualités : histoire en gestation

En groupe, faire des recherches sur des événements récents de l'actualité nationale et internationale susceptible de « rentrer dans l'histoire » : élection de B. Obama, mort de N. Mandela, invention de l'imprimante 3D, greffe d'un cœur entièrement artificiel...

Les élèves disposent de journaux divers, d'un accès à une sélection de sites d'information. Ils choisissent un événement et rédigent un texte qui pourrait figurer dans un livre d'histoire avec des repères sur une frise chronologique.



2. Musique contemporaine

La vidéo symbolise la musique contemporaine par l'image d'une partition complexe, surchargée et peu classique. À ton tour, imagine et dessine la partition d'un morceau musical contemporain.